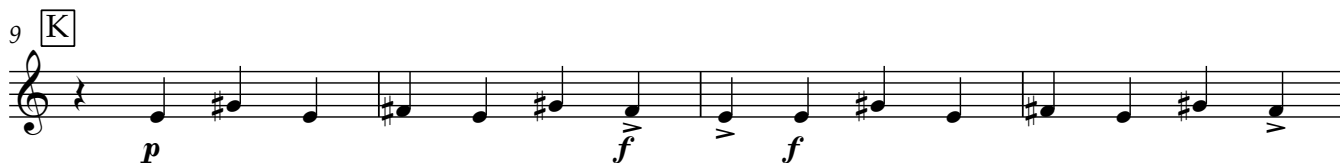
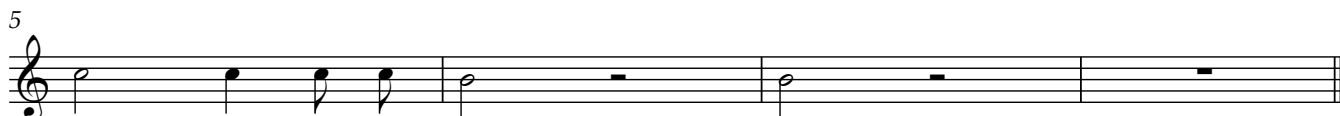
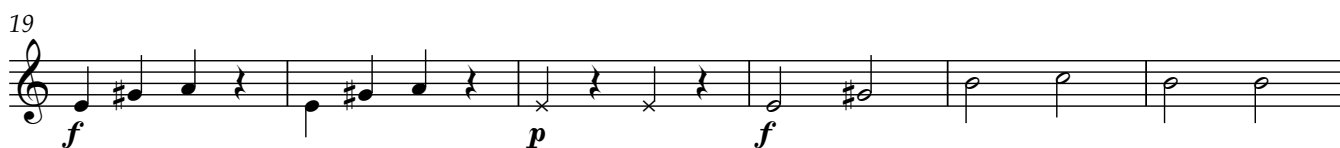


# Ouvertüre zur Oper "Wilhelm Tell" Finale

Gioachino Rossini (1792-1868)

Arrangement: Lea Fink

♩=72

*Einleitung**erfinde ein Geräusch!*

Eine Viertelnote der Easy-Stimmen entspricht einer Halben der Originalpartitur.  
Die Einleitung ist dem Beginn des Finales vorangestellt und wird nur von den Easy-Stimmen gespielt.  
Ziffer K entspricht T. 158 des Arrangements.