

## In der Halle des Bergkönigs

(aus der Peer-Gynt-Suite Nr. 1, op. 46)

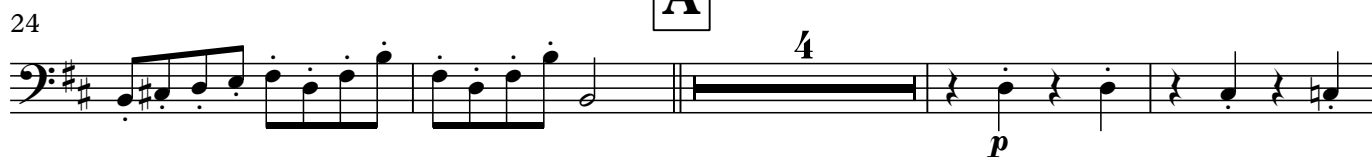
Edvard Grieg (1843-1907)

Arrangement: Keno Hankel

♩ = ca. 80

*poco accel.*

♩ = ca. 100

*accel.*

**B**  $\cdot = \text{ca. } 180$

48 

**accel.** \_ \_ \_ \_ \_

**♩ = ca. 200**

**C**♯ = ca. 220

**accel.** . . . . . ♩ = ca. 240

78

*ff* *mf* *ff*

84

*p cresc molto* *fff*